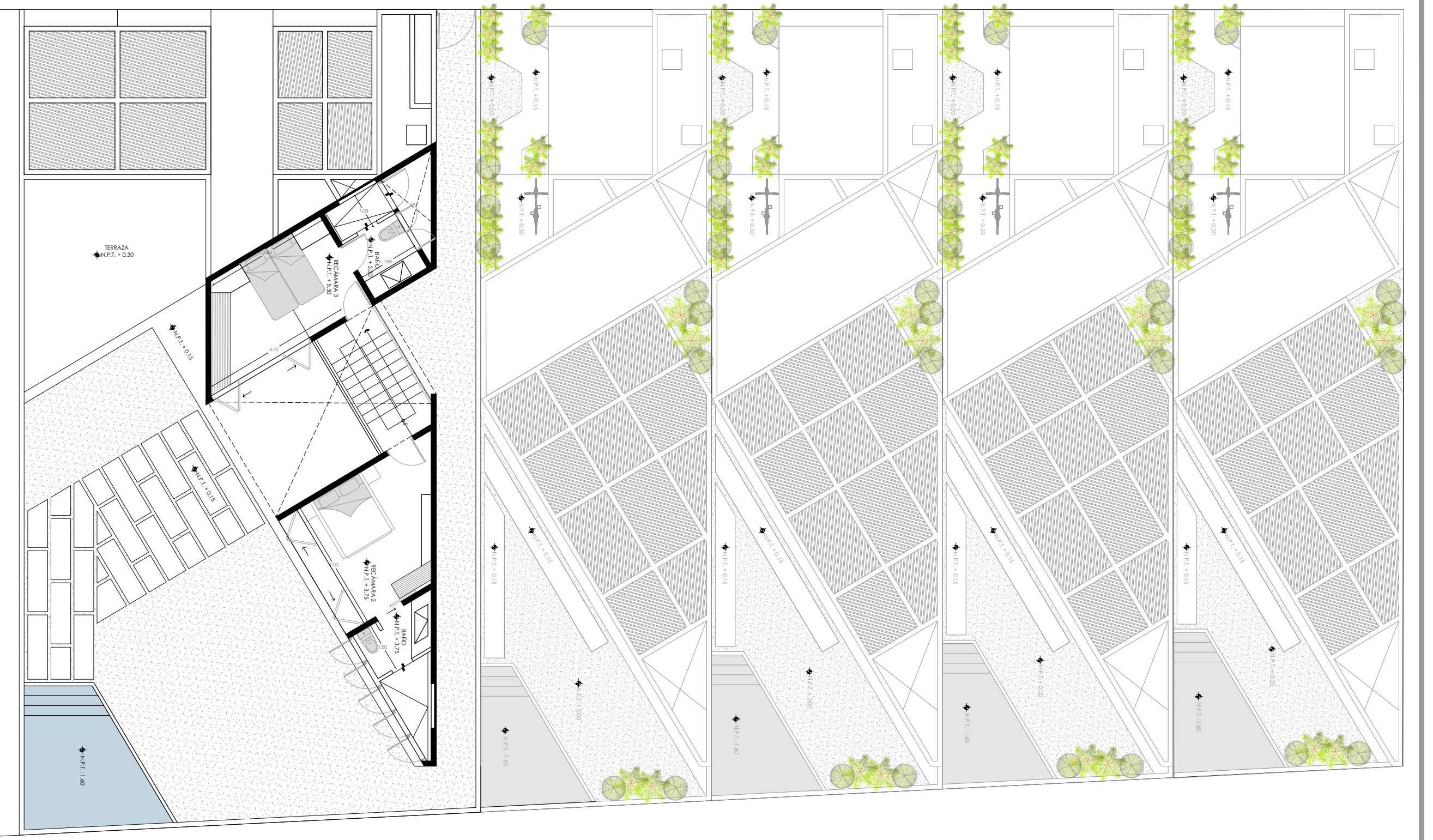


1 PLANTA ARQUITECTÓNICA BAJA DE CONJUNTO
ESCALA 1:25 ACOT. M



2 PLANTA ARQUITECTÓNICA DE CONJUNTO 1 NIVEL
ESCALA 1:25 ACOT. M



3 PLANTA ARQUITECTÓNICA DE CONJUNTO 2DO NIVEL
ESCALA 1:25 ACOT. M



4 PLANTA ARQUITECTÓNICA DE CONJUNTO 3DO NIVEL
ESCALA 1:25 ACOT. M



Proyecto:
VILLAS PUERTO ESCONDIDO

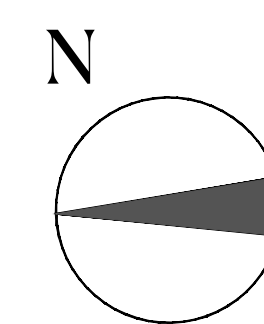
Responsables del Proyecto:
ARQ. ROXANA ALVAREZ BURILLO
Cédula Profesional: 101810196
ARQ. ABRAHAM SIQUEFF MILLET
Cédula Profesional: 10180067

Tabla de Áreas	
Superficie de Terreno (Total)	1,201.45 m ²
Terreno x Villa (2-7)	160.170 m ²
M ² x Villa (2-7)	206.75 m ²
Planta Baja	80.00 m ²
Planta Alta	64.80 m ²
Roof top	51.42 m ²
Piscina	10.53 m ²
TOTAL (6 Villas)	1,240.50 m²

Simbología y Observaciones:

Localización:

Dirección del predio:
PUERTO ESCONDIDO, OAXACA, MÉXICO



Ubicación:
PUERTO ESCONDIDO, OAXACA, MEXICO

Proyecto:
VILLAS MARINERO
Propietario:
LIC. RAFAEL OCAMPO

Responsable:
ENFASE ARQUITECTURA CONVERGENTE

ARQ-09

Plano:
PLANTA ARQUITECTÓNICA DE CONJUNTO

Fecha:
MARZO 2023

Escala:
1:125